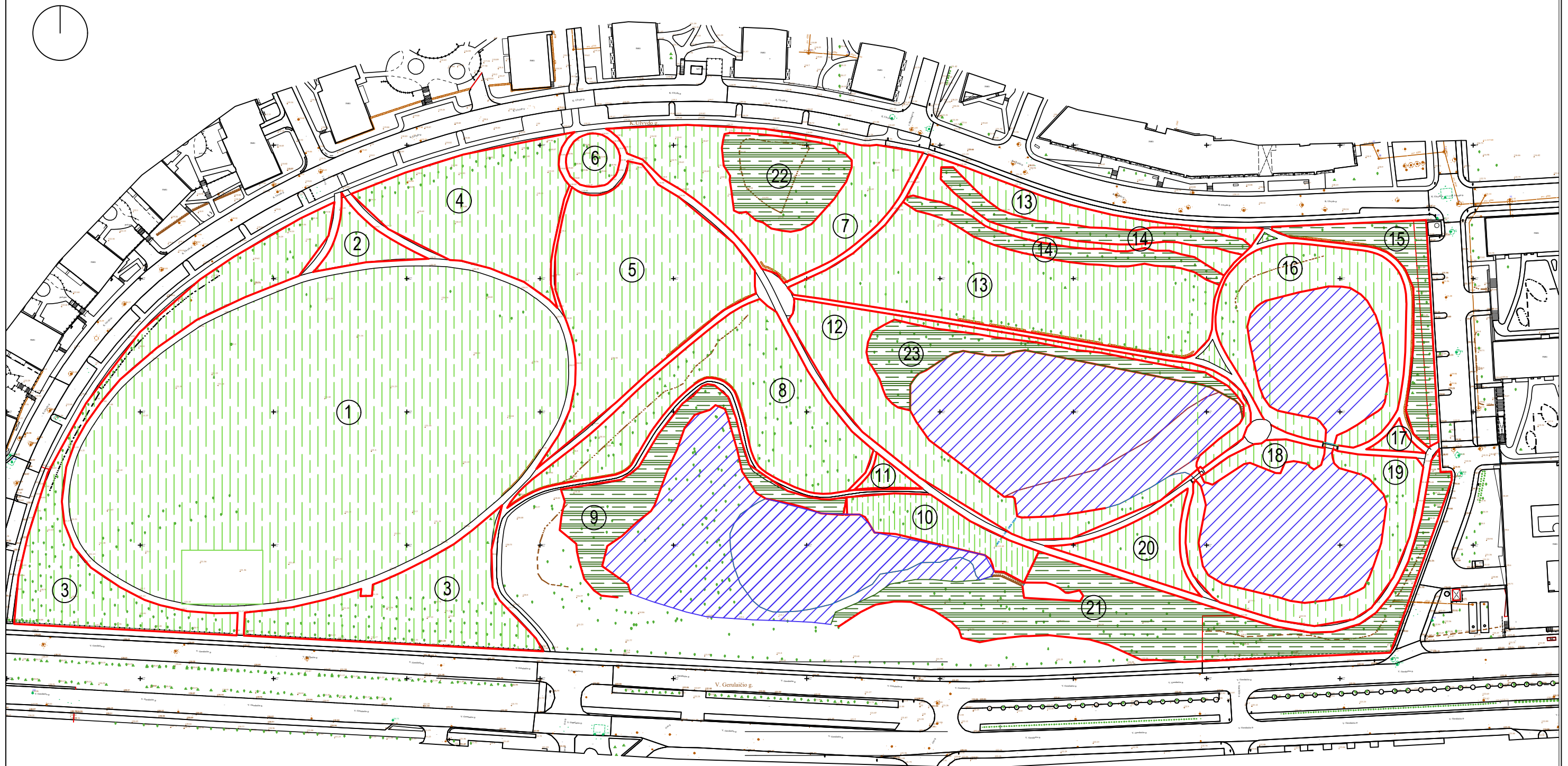


# Ozo parko šienavimo schema



- Ko trūksta parke ir kas galėtų atsirasti>
- Suolų pavėsiyje
  - Informacinių stendų (apie paukščius/ erkes)
  - Lieptelio per vieną iš tvenkinių
  - Tvenkiniuose pakeltos aikštelės paukščiams perėti
  - Parke mažai pavėsio, tad reikėtų rasti vietas naujiems medžiams
  - URBAN FOREST (vietoje esamo pradėto)

Sutartiniai žymėjimai	
	Veja, šienaujama intensyviai
	Šienaujama katą šienavimo sezono pabaigoje
	Vandens telkinys

Kval. Patv. dok. Nr.		VŠĮ „Vilniaus miesto parkai“ K. Čiurlionio g. 100, LT-03100 Vilnius	Statinio projekto pavadinimas	
			Ozo parko priežiūros ir tvarkymo schema	
ŽPRV 53	Dovilė Ivanauskienė		Pavadinimas, dokumento pavadinimas	Laida
ŽPRV 47	Eglė Vainoriūtė		Ozo šienavimo schema M 1:150	0
	Lukas Garlauskas		Dokumento žymuo	Lapas Lapų
LT	Statytojas ir (arba) užsakovas: Vilniaus miesto savivaldybės administracija, į.k. 188710061, Konstitucijos pr. 3, LT-09601, Vilnius		0001-XX-ŽI	01 01